

だれのうんち?

うんちでわかる動物のひみつ

もくじ

なかまへのサイン

- 水辺にすむ動物でうんちに植物のかすがまじる — 4
- オスはうんちをけちらしてなわばりを主張するよ — 7
- 共同のトイレをもっているよ — 9
- きまった場所でたわら型のコロコロうんち — 11

食べ物でちがううんち

- 葉っぱのかけらがたくさんまじったうんち — 14
- 色も形もさまざまうんちをする — 17
- 白い色をしたうんちをする — 19
- よく消化された水分のおおいうんちだ — 21
- のりのつくだ煮をかためたよううんち — 23

いろいろな大きさと形

- とても大きなうんちだ — 26
- 大きな体のわりに小さなコロコロのうんち — 29
- 水分のすくないコロコロのうんちだよ — 31
- ソラマメのような形のうんちをする — 33
- 巣あなの近くに四角い形のうんちをする — 35
- オスとメスのうんちの形がちがうよ — 37
- まんじゅう形やだんご形。いろいろな形だ — 39
- 小さくてまるとかわいた感じのうんちだ — 41

おもしろうんち

- ふつうのうんちと1年に1回するとくべつなうんち — 44
- 小さなつぶがまとまってまるで納豆のようだ — 47
- コロコロうんちとネバネバうんちをする — 49
- スーッとした葉っぱのにおいのうんちだ — 51
- コラム**
- ためふんとパラパラうんち — 13
- くさいうんち・くさくないうんち — 25
- うんちがささえる生きもの生活 — 43
- うんちのおどろき利用法 — 53
- この本にでてきた動物 — 54

うんちっておもしろい

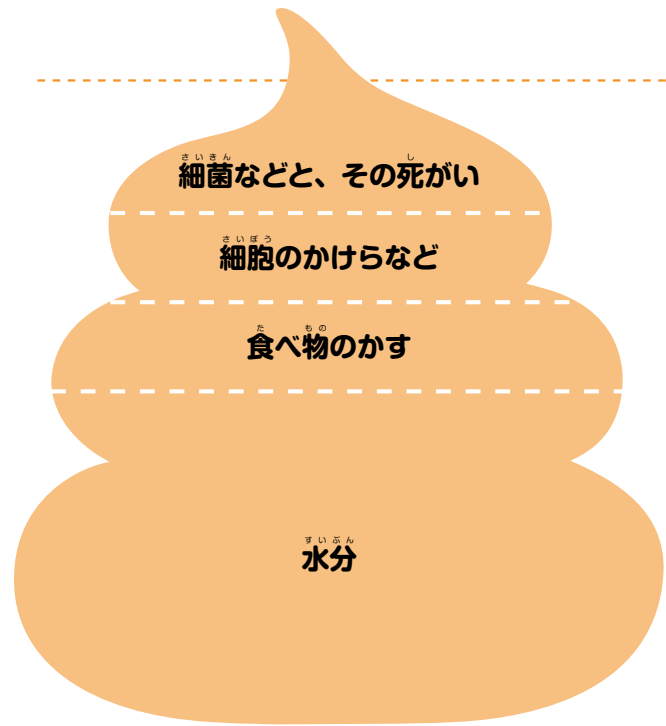
うんちは、体の外に出した不要なもの……それだけではありません。動物たちが、なかまやライバルと情報をやりとりするときや、消化しにくい植物せんいを分解して消化をたすける細菌などを、生まれた子どもに受けわたすときなどにも、うんちが利用されます。動物園でも、動物たちのうんちはとてもたいせつなもので、「うんちチェック」は飼育係の朝いちばんの仕事です。うんちから、健康や精神状態、食欲があるかないかなどがわかるからです。うんちには、たわら形、ソラマメ形、コロコロ形など、個性ある形があり、よく観察して「うんち



アフリカゾウのうんちを調べる監修者。

博士」になると、うんちを見ただけで、なんの動物かわかるようになります。この本には、魅力あふれるうんちがたくさん出てきます。どんな動物のものなのか、推理しながら、あててみましょう。

小宮輝之



胃や腸にいる微生物が大活やく

草や葉はせんいがおおくと、消化しにくい食べ物です。植物を専門に食べる動物でも、自分の消化液では、せんいを分解することができません。そのため、植物食動物は胃や腸（盲腸や結腸などの大腸）に植物のせんいを分解して発酵させる細菌などの微生物を何種類もすまわせ、消化のたすけをしてもらっています。これらの微生物は、肉食動物や人間のような雑食性の動物の腸にもすんでいます。



草を食べるウシ。大きな胃に、たくさんの細菌がすんでいます。

うんちはなにでできている?

うんちの中身は、肉食動物、雑食動物、植物食動物でちがいます。おなじ食性の動物でも、食べるものや、すんでいる環境でもすいぶんちがいますが、どのうんちも、中身はほとんど、水分や食べ物のかす、消化管の細胞のかけらや分泌物、胃や腸にすむ細菌などの微生物と、それらの死がいなどです。



水辺にすむ動物で うんちに植物のかすが

まじる

いつも水辺にいて、草や木の葉を食べます。
うんちは水の中でしますが、
食べ物をもとめて陸に上がったときも、うんちをします。
うんちは水分がおおく、植物の消化率はひくくて、
消化しきれなかった植物のかす（茎など）がまじります。
ここにあげた動物のうち、どれでしょうか？

ヒント
陸上で生活していますが、
この動物に近いなかまはクジラ類です。
水辺が好きというのも、そのためかもしれません。



100%

とても大きい

植物の茎が
のこっている

マレーバク

東南アジアの森や湿地にすみます。長くのびた鼻と上くちびるが特徴です。



アフリカスイギュウ

アフリカにすむウシのなかまです。100頭にもなる群れで行動します。



カバ

アフリカにすむ草食動物です。まるっこい体とユーモラスなかおですが、とても気があらい動物です。



葉っぱのかけらがたくさんまじったうんち

さんまじったうんち

クマのなかまで、葉っぱのかけらがたくさんまじったうんちをします。うんちの量も、とにかくたくさんです。ここにあげた動物のうち、どれでしょうか？

ヒント
まるで大きなおなか、すんぐりした体で、とてもかわいいと動物園でも大人気です。



100%
1日に20kg以上のうんちをする

緑色の葉っぱのかけら

ナマケグマ

インドやスリランカにいるクマのなかまです。鼻先がよく動きます。つめがとて長いのが特徴です。



ジャイアントパンダ

中国の中西部の山岳地方にいるクマのなかまです。白と黒のもようが特徴です。



マレーグマ

東南アジアの森にすむクマのなかまです。むねにある、白い三日月状のもようがよくめだちます。



ふつうのうんちと1年に

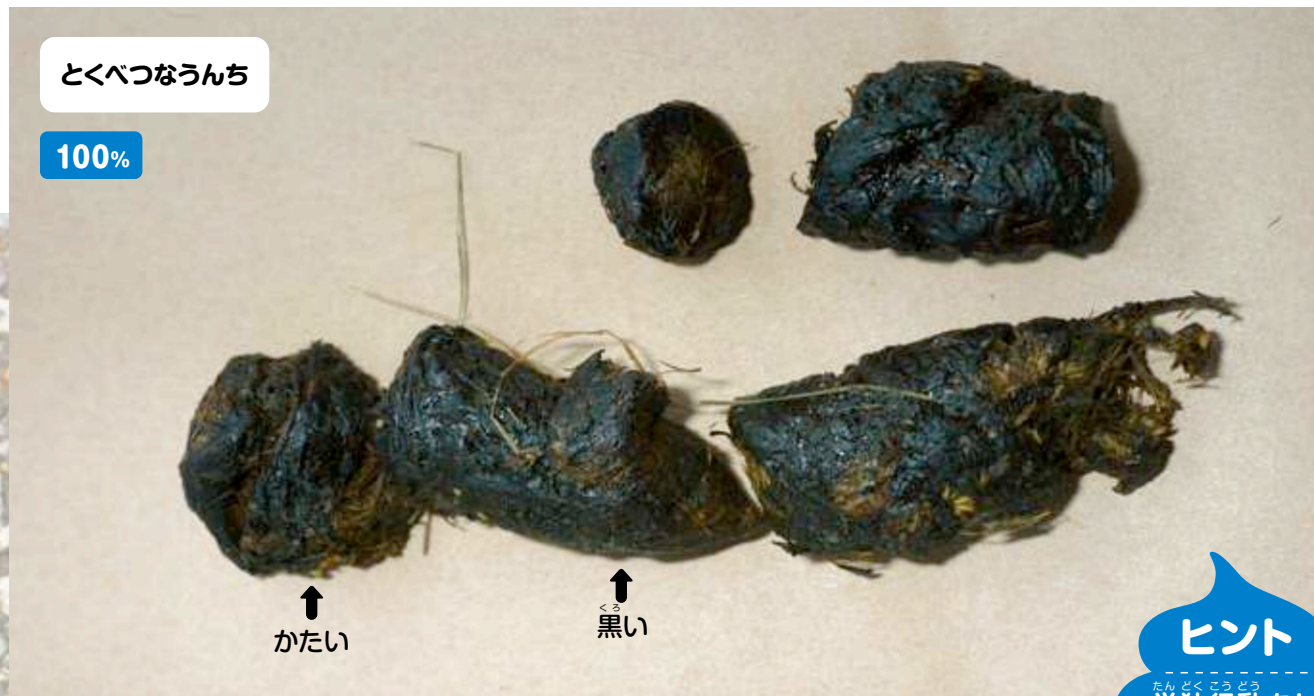
1回するとくべつなうんち

体が大きい動物で、いろいろなものを食べる雑食性です。ふだんはふつうのうんちをしますが、1年に1回、春が来て、冬眠からさめたとき、とくべつなうんちをします。ここにあげた動物のうち、どれでしょうか？



ふつうのうんち

100%



とくべつなうんち

100%

↑
かたい

↑
黒い

ヒント

単独行動をしますが、子育て中は母親と子どもはいつも一緒にいます。冬を過ごすために、秋にたくさん食べて体に脂肪をためこみます。



アルパカ

南アメリカ原産のラクダ科の動物です。毛をとるために、野生のビクーニャから家畜化されました。



キョン

中国南部、台湾にいるシカのなかまです。日本では飼育されたものがけ出して、千葉県や伊豆大島で野生化しています。



ツキノワグマ

東アジアの山地にくらしています。むねに白い三日月もよりの毛があります。



とても大きなうんちだ

陸上動物では、もっとも大きな体をしています。その体において、うんちもとても巨大です。下にあげた動物のうち、どれでしょうか？



ホッキョクグマ

北極圏にすむクマのなかまです。アザランなどをとらえて食べます。子育て中のメス以外は、単独行動をします。



アメリカバイソン

北アメリカの草原にいます。オスはとくに大きいです。体長3m以上、体重1t近くになります。

アフリカゾウ

アフリカにすむ大きな草食動物です。オスにもメスにも、きばがあります。アジアには、おなじなかまのアジアゾウがいます。



100%



植物の
かす

ふつうは
ボール形

ヒント

経験豊富な最年長のメスにひきいられた、メス親と子どもが群れで行動します。