



知らないほうが楽しめる！ 都道府県パズル

① やさい・くだもの・魚 ほか

国土社編集部／編



と 都道府県 パズル

① やさい・くだもの・魚 ほか

国土社編集部／編

もくじ

おきなわけん
沖縄県 ... P48

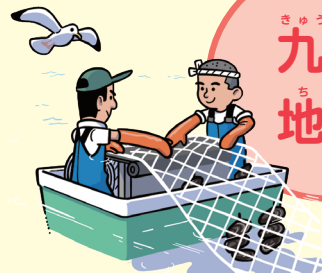
近畿 地方



中国 地方



九州 地方



ほっかいどう
北海道 ... P2

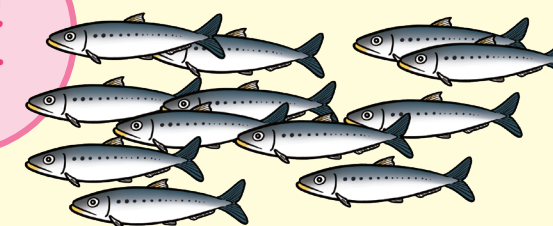


ほっかいどう
北海道

東北 地方



関東 地方



中部 地方



四国 地方



あきたけん
秋田県 ... P4

やまがたけん
山形県 ... P6

にいがたけん
新潟県 ... P16

あおもりけん
青森県 ... P3

いわてけん
岩手県 ... P5

みやぎけん
宮城県 ... P7

ふくしまけん
福島県 ... P8

とちぎけん
栃木県 ... P10

いばらきけん
茨城県 ... P9

ぐんまけん
群馬県 ... P11

さいたまけん
埼玉県 ... P12

ちばけん
千葉県 ... P13

とうきょう
東京都 ... P14

かながわけん
神奈川県 ... P15

やまなしけん
山梨県 ... P21

しずおかけん
静岡県 ... P22

あいちけん
愛知県 ... P23

ながのけん
長野県 ... P20

とやまけん
富山県 ... P17

ぎふけん
岐阜県 ... P24

いしかわけん
石川県 ... P18

きょうと
京都府 ... P27

ふくいけん
福井県 ... P19

ひょうごけん
兵庫県 ... P31

しづけん
滋賀県 ... P26

とっとりけん
鳥取県 ... P32

おokayamaけん
岡山県 ... P34

しまねけん
島根県 ... P33

ひろしまけん
広島県 ... P35

山口県
山口県 ... P36

ふくおかけん
福岡県 ... P41

さがけん
佐賀県 ... P43

ながさきけん
長崎県 ... P44

くまもとけん
熊本県 ... P45

かごしまけん
鹿児島県 ... P47

おおいたけん
大分県 ... P42

えびさけん
愛媛県 ... P40

みやぎけん
宮崎県 ... P46

こうちけん
高知県 ... P39

とくしまけん
徳島県 ... P38

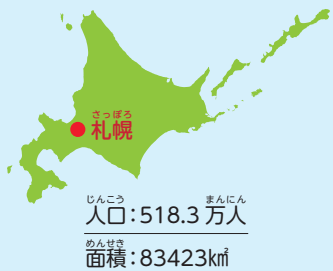
かがけん
香川県 ... P37

あおさか
大阪府 ... P30

なごや
名古屋 ... P28

わかさけん
和歌山県 ... P29

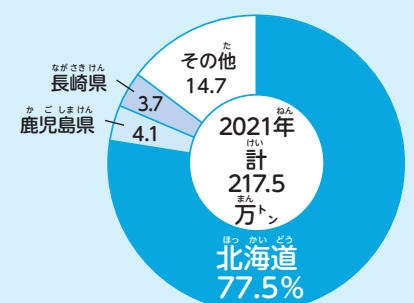
三重県
三重県 ... P25



北海道

人口: 518.3万人
面積: 83423km²

ばれいしょ(じゃがいも)の収穫量



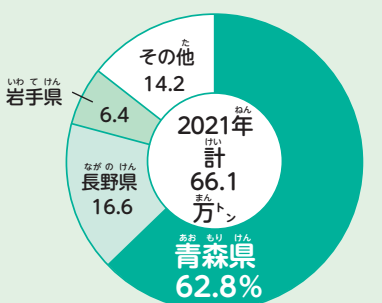
(作物統計調査)



青森県

人口: 124.3万人
面積: 9645km²

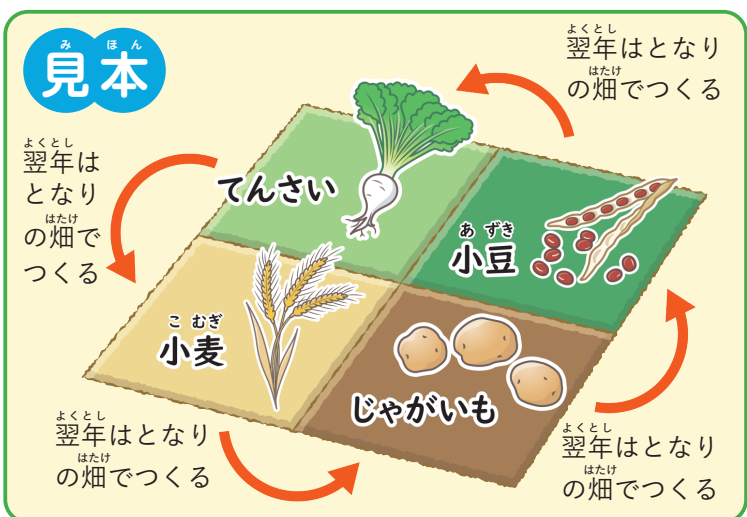
りんごの収穫量



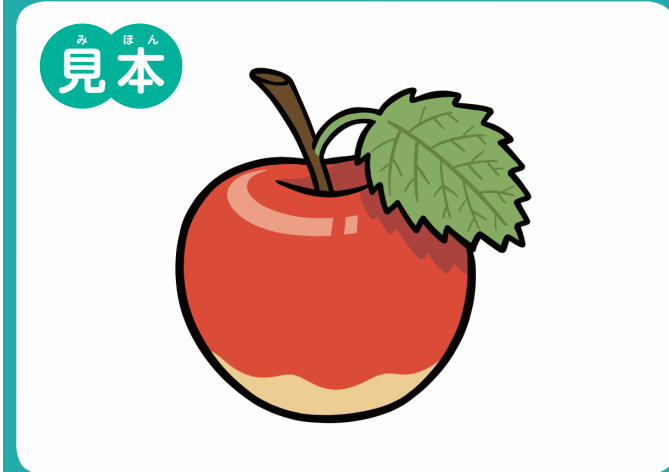
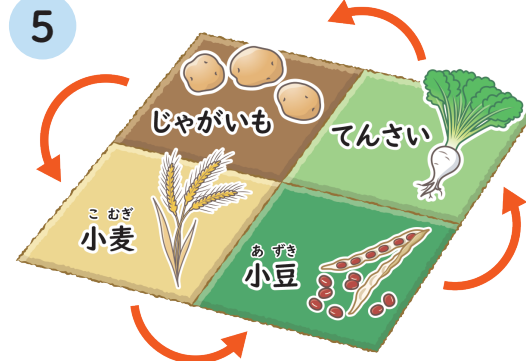
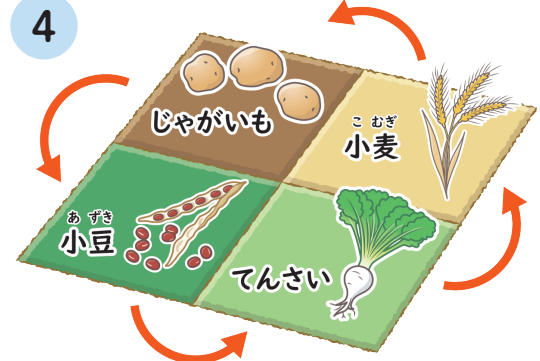
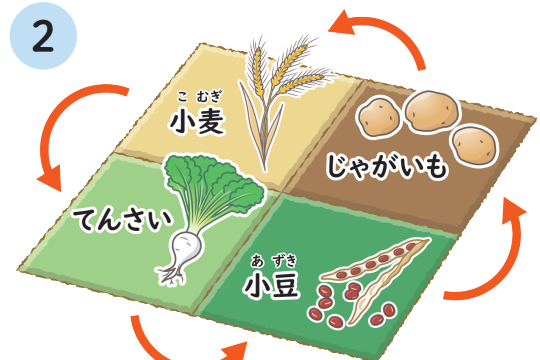
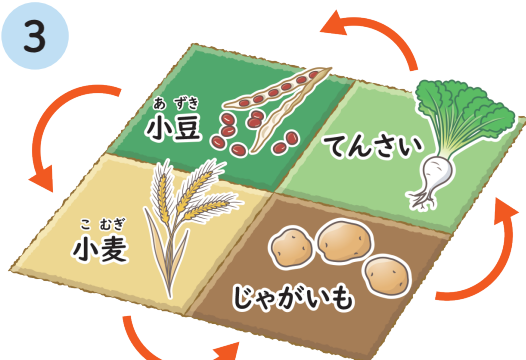
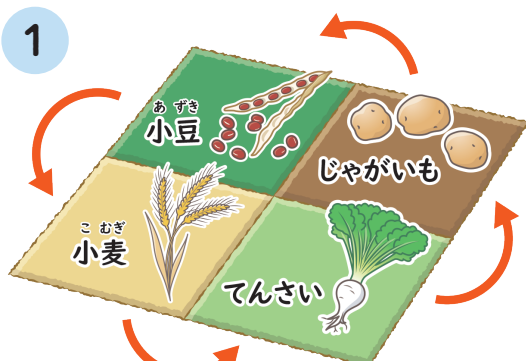
(作物統計調査)

北海道の十勝平野では、畑でつくる農作物を1年ごとに变えていく「輪作」がおこなわれているよ。農作物をつくる順番が見本の畑と同じになるのは、①～⑤のうち、どの畑かな？

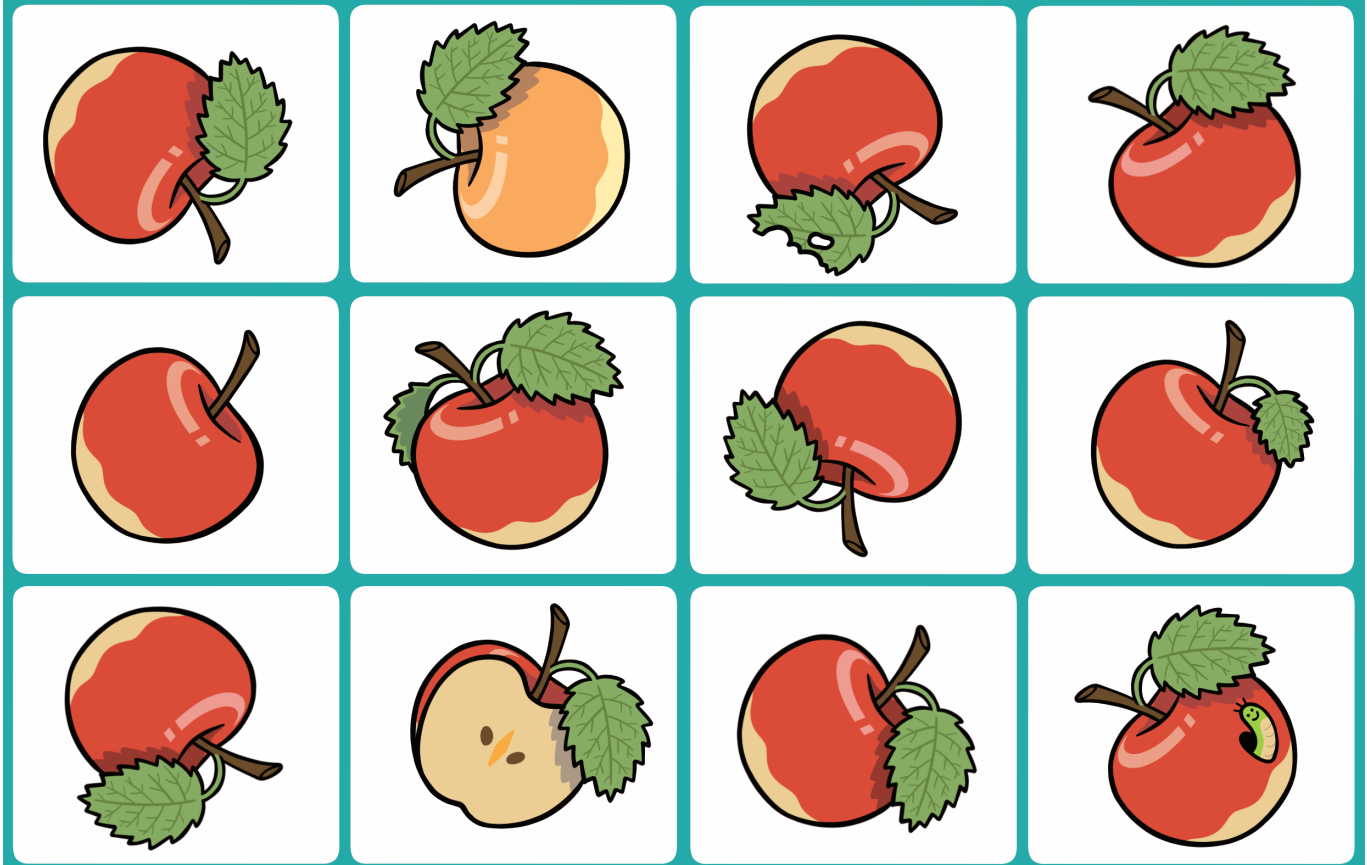
青森県は、りんごの収穫量が全国の60%以上を占める日本一のりんご王国だよ。見本とまったく同じりんごの絵は、下の絵の中に、いくつあるかな？



こたえ



こたえ



1つの畑で同じ作物を何年もつくり続けていると、生産量が落ちてしまう連作障害がおこるよ。これを防ぐため、1年ごとに畑を交代しながらちがう作物をつくっているんだ。畑作地帯である十勝平野では、小麦・てんさい（ビート、さとうだいこん）・小豆・じゃがいもなどの輪作がおこなわれ、収穫量はいずれも北海道が全国一だよ。

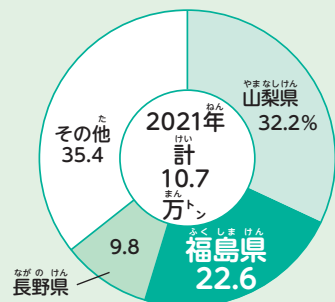
青森県では、岩木川流域の津軽平野を中心に、たくさんのりんご畑が見られるよ。しかし、りんご農家の高齢化や労働力の不足といった問題もあって、りんごの木を低くたくさん育てることで収穫しやすくする「わい化栽培」という取り組みが広がってきているよ。ふじ・つがる・玉林・ジョナゴールドなどの品種がつくられているんだ。



じんこう 人口: 184.1 万人
めんせき 面積: 13784km²

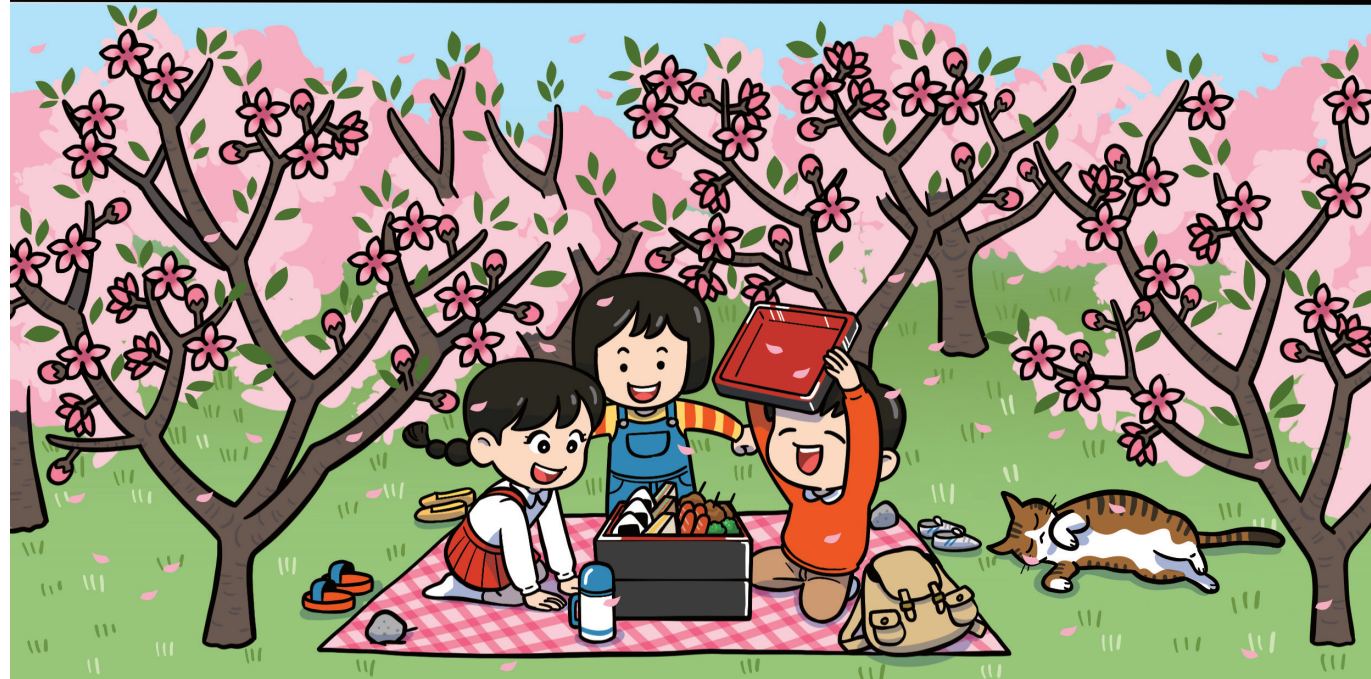
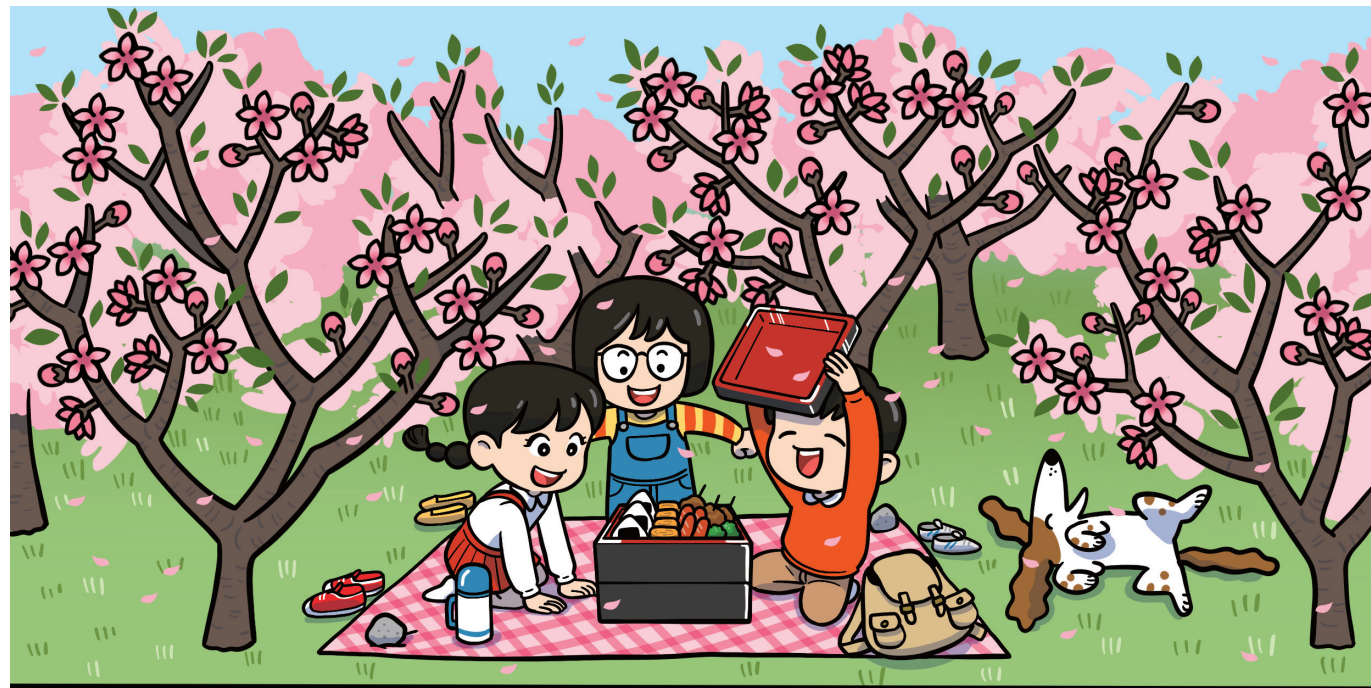
福島県

ももの収穫量



(作物統計調査)

福島県では、収穫量が全国2位のももをはじめ、さまざまなくだものが栽培されているよ。ももの花見のようすを描いた上下の絵を見くらべて、ちがうところを7つ見つけよう。



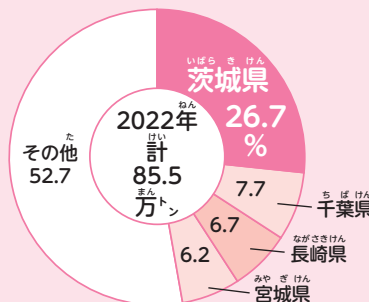
水はけがよく、気温差が大きい盆地はくだもの栽培に向いていて、福島県では福島盆地を中心にももが栽培されているよ。ももは、さくらや梅と同じバラ科の植物で、春に咲く花の色や形がよく似ているんだ。花びらの先を見ると、梅は丸く、ももは尖っていて、さくらは2つに割れていることから見分けられるんだよ。



じんこう 人口: 289.0 万人
めんせき 面積: 6097km²

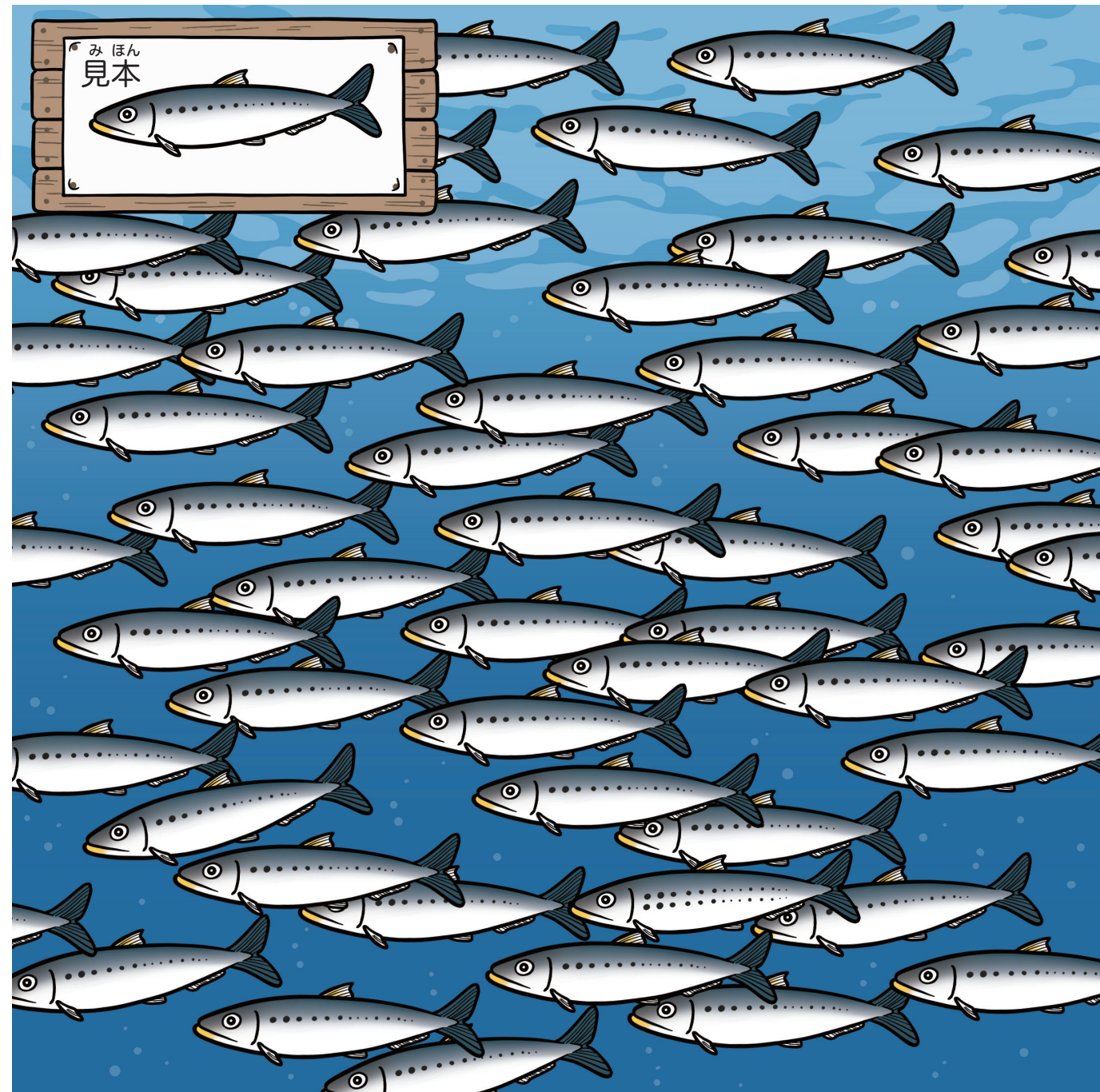
茨城県

イワシの漁獲量



(漁業・養殖業生産統計)

茨城県のイワシの漁獲量は、全国一だよ。下のイワシの魚群の中には、見本とはちがうイワシが1匹だけまざれているよ。どのイワシなのか、見つけられるかな？



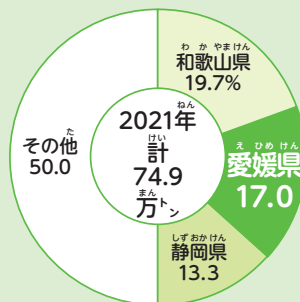
親潮（千島海流）と黒潮（日本海流）がぶつかる潮目ができ、回遊魚が集まる茨城県と千葉県の沖合いは豊かな漁場だよ。茨城県の漁獲量はイワシが全国1位、サバ類が全国2位をほこるんだ。江戸時代、紀州（現在の和歌山県）からイワシの漁法が茨城県の波崎などに伝わり、生イワシを乾燥させた「干鰯」という肥料にして売っていたよ。



愛媛県

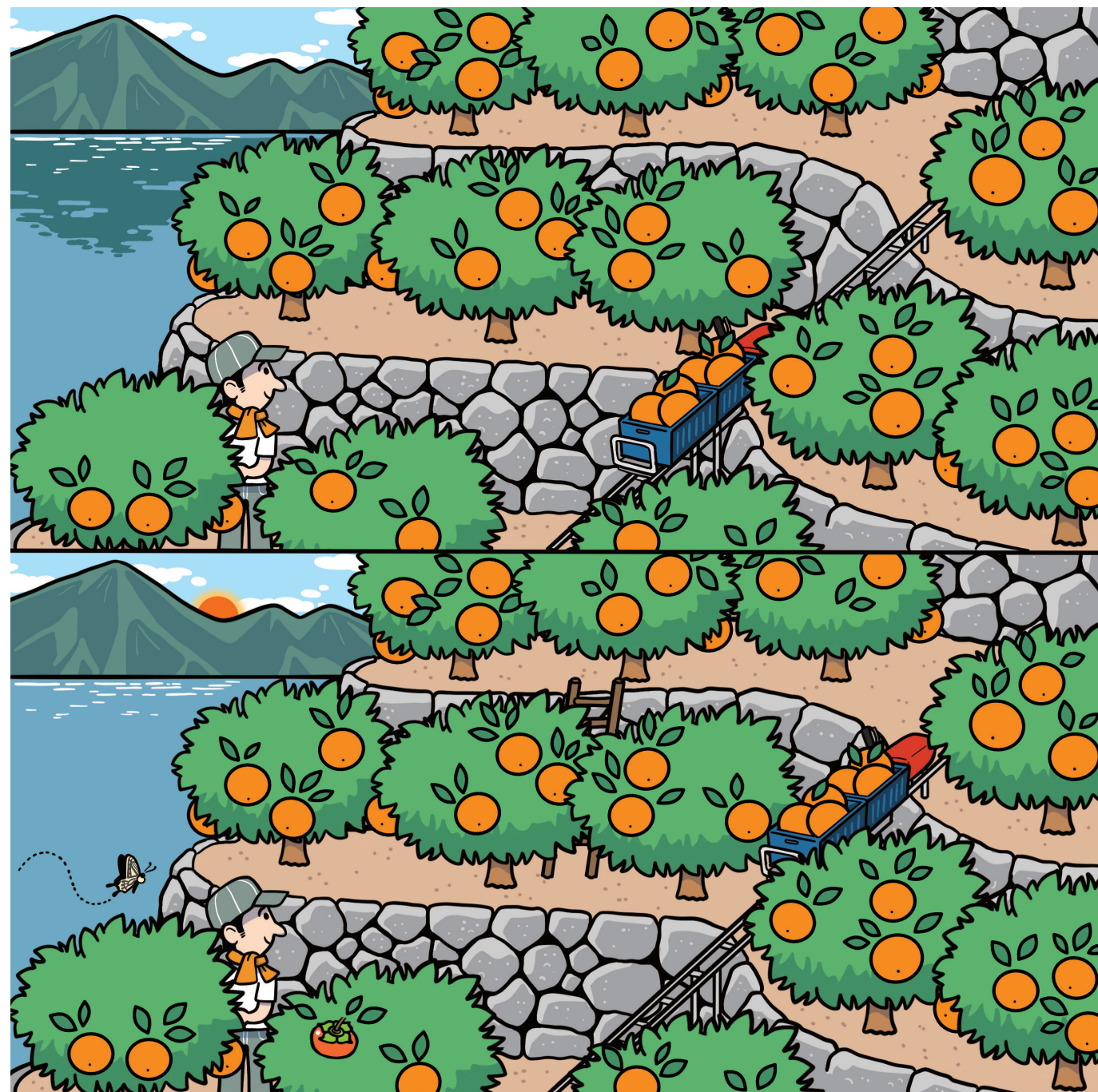
人口: 134.1 万人
面積: 5675 km²

みかんの収穫量



(作物統計調査)

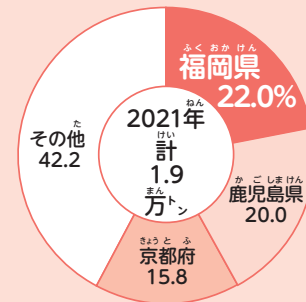
愛媛県の海沿いでは、石垣におおわれた段々畑でみかんがさかんに栽培されているよ。みかんの段々畑のようすを描いた上下の絵を見くらべて、ちがうところを7つ見つけよう。



福岡県

人口: 510.8 万人
面積: 4987 km²

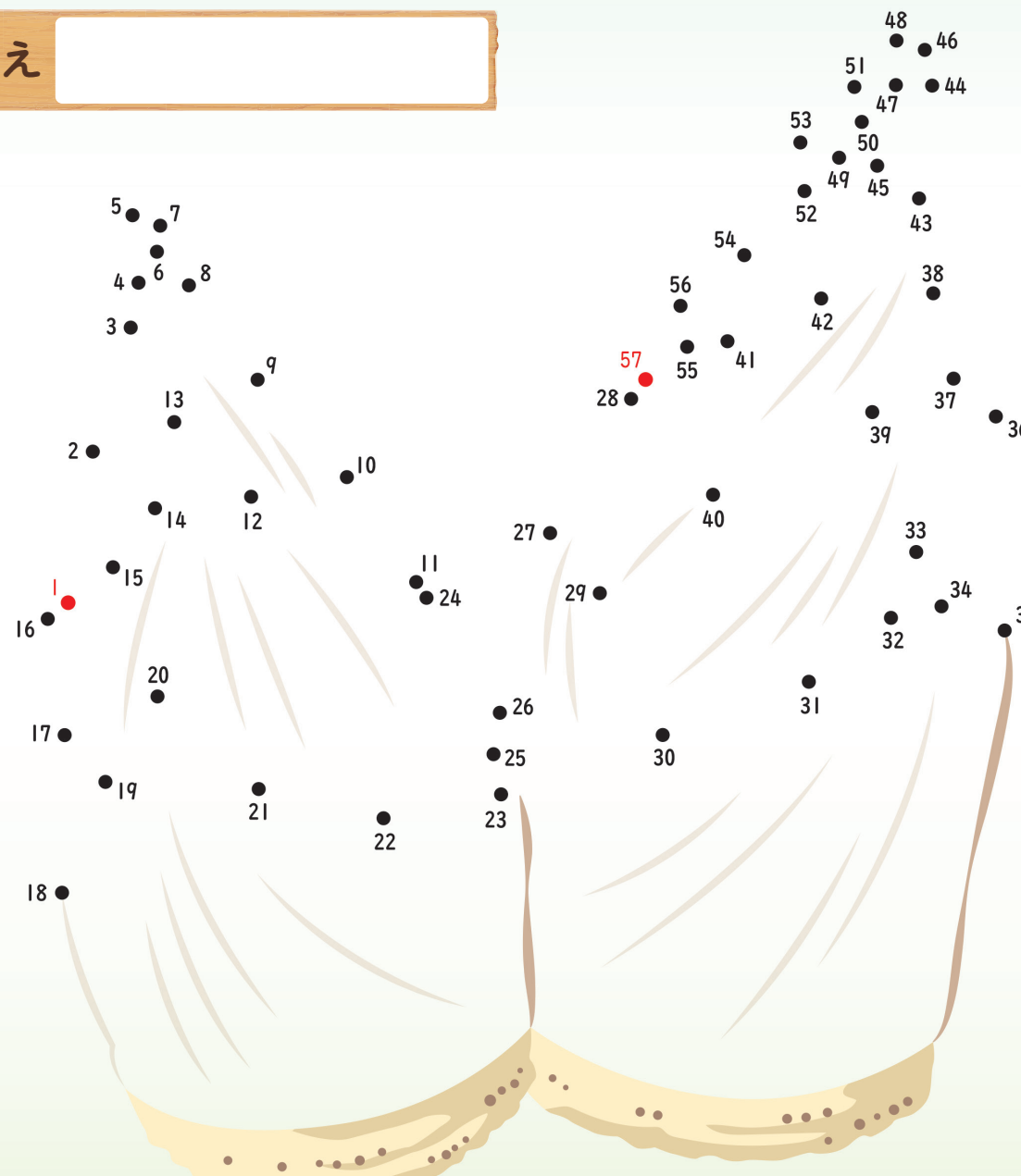
この林産物の生産量



(特用林産物生産統計調査)

福岡県は、雨上がりにどんどん生えてくるとされる、ある林産物(森林で生産されたもの)の生産量が全国一だよ。1～57まで点をたどると形があらわれてくる、この林産物の名前はなにかな？

こたえ



かつて愛媛県のみかんの収穫量は全国一だったけれど、いよかん・ぽんかん・不知火(デコポン)などの柑橘類の栽培に切り替えていったんだよ。海沿いの石垣の上に段々畑が広がる宇和島や八幡浜など西宇和地域で、みかんの収穫量が特に多く、傾斜地で収穫したみかんを運ぶ「モノラック」という農業用のモノレールが見られるよ。

この林産物は2～5月ごろに九州地方で収穫されるものが多いんだ。京都産のものは「京野菜」の1つに数えられている。雨上がりの成長が早く、先端が地上に出たところには掘り出すよ。その次々と生えてくるようすが「雨後の●●」ということわざになっているよ。かたい皮には、動物に食べられないように中身を守る役割などがあるんだ。