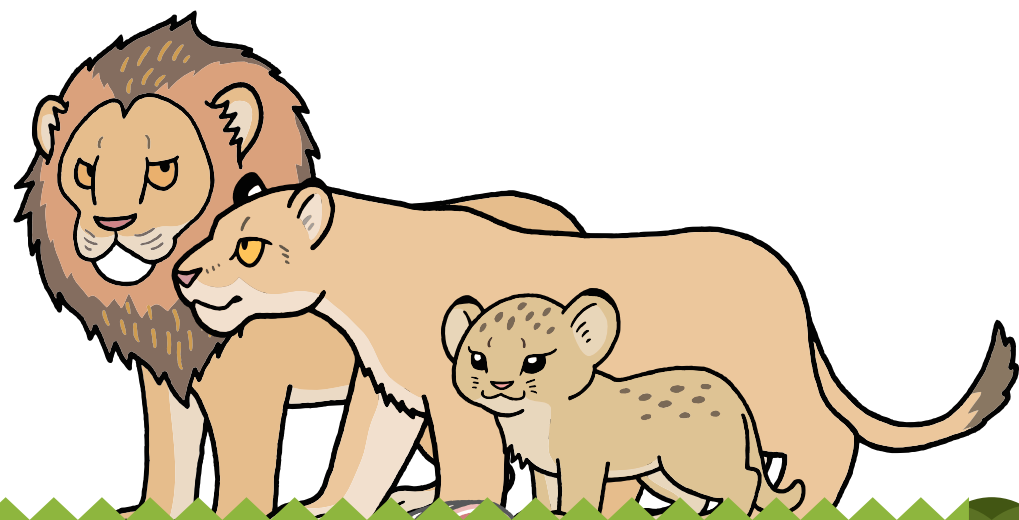


もくじ

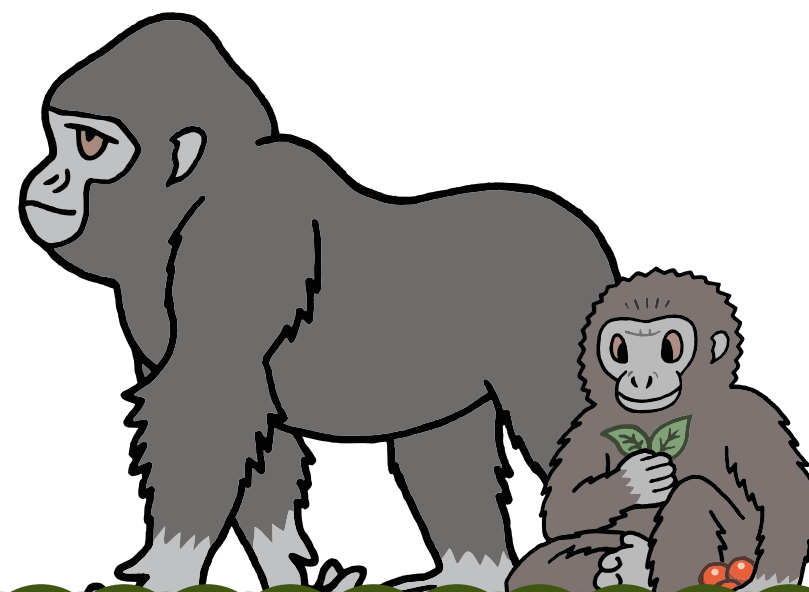
ライオン

..... 4



ゴリラ

..... 22



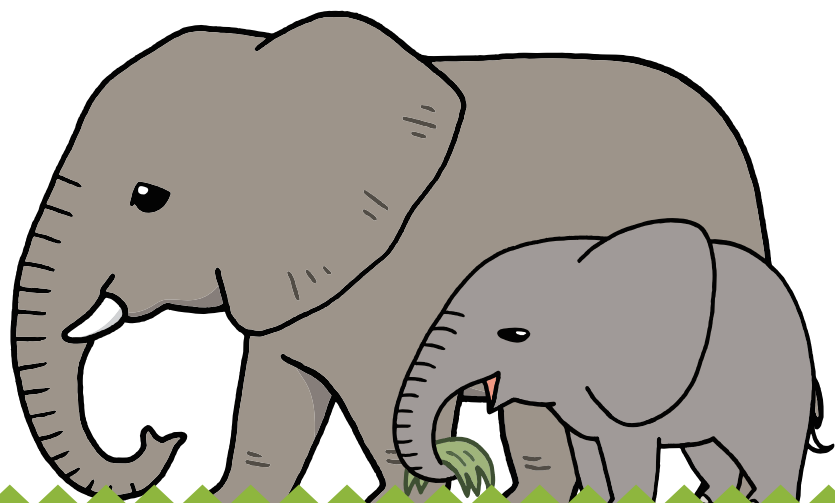
シマウマ

..... 10



ゾウ

..... 16



➡ チーター 28



➡ カバ 29



➡ キリン 30



➡ ダチョウ 31



ライオン

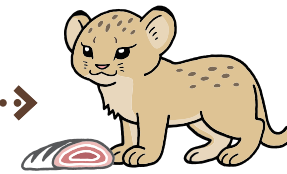
あか
赤ちゃんが
おお
大きくなる
ようす



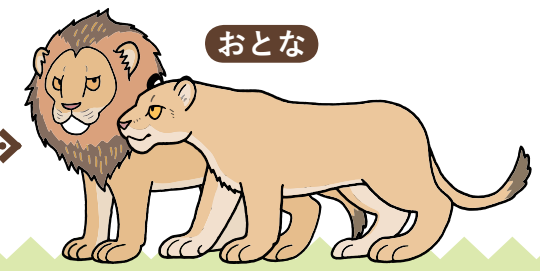
生まれてすぐ



2か月



4か月



3さい オス メス

おとな

ライオンは アフリカの草原に くらしています。
「百じゅうの王」とよばれるほど、大きくて強い
どうぶつですが、じつは ネコのなかまです。

ライオンの赤ちゃんは、生まれたときは
どんなようすでしょうか？ どんなふう
大きくなっていくのでしょうか？



ライオンのお母さん

大きさ：1メートル60センチ～

1メートル90センチ

おもさ：120～190キログラム

食べもの：どうぶつの肉



生まれたばかり

ライオンのお母さんは、いちどに1頭から4頭の赤ちゃんをうみます。赤ちゃんの頭には、黒いもようがあります。



3週間ぐらい

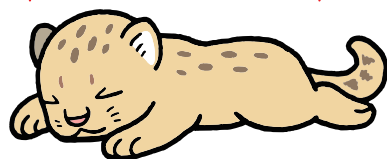
お母さんは1週間に1回ぐらい赤ちゃんをはこびます。赤ちゃんがハイエナやワシにおそわれないように、すみかをかえるのです。

生まれたばかりのころ

大きさは？

生まれたばかりのライオンの赤ちゃんは、この本と同じぐらいの大きさです。

← 30センチメートル →



目や耳のようすは？

赤ちゃんは、生まれたときには、目や耳はとじています。目は3日ぐらいであいて、だんだん見えるようになります。

お母さんとくらべてみると？

赤ちゃんは、とても小さくてよわよわしいです。足のつめも小さく、はもまだ生えていません。大きくて強いお母さんとは、あまりにいていません。

自分でうごくことができる？

赤ちゃんは、生まれたばかりのころは、立つことも歩くこともできません。1か月ぐらいたって歩くことができるようになるまでは、お母さんがくわえてはこびます。

げつ
2か月ぐらい

きょうだいでお母さんのおちちを
のんでいます。お母さんがかりに出かけて
いないときは、ほかのライオンのお母さん
のおちちをのみます。



げつ
4か月ぐらい

お母さんがつかまえたシマウマを
食べています。お父さん、お母さん、
赤ちゃんのじゅんばんで食べます。



おお 大きくなるようす

あか 赤ちゃんはなにをた 食べる？

ライオンの赤ちゃんは、お母さんのおちちをのんで
大きくなります。生まれてから2か月から3か月ぐらいは、
おちちだけをのみます。

赤ちゃんがおちちをのむ間、お母さんはじっと
よこになっています。

いつから、お母さんとおなじものを食べる？

赤ちゃんは3か月ぐらいたつと、お母さんがかりでつかまえた
シマウマやキリンを食べるようになります。肉を食べるよう
になっても、10か月ぐらまでおちちをのみます。

1さいになると、おとなのかりについていって、えものの
つかまえかたをまなびます。おとなといっしょにかりをしても、
さいしょは何もできません。2さいぐらいになって、ようやく
えものをつかまえることができるようになります。