

もくじ

日本	4	パキスタン／バングラデシュ	25
中国	6	インド	26
韓国	8	スリランカ／モルディブ	28
モンゴル／北朝鮮	10	ブータン／ネパール	29
タイ	12	ウズベキスタン	31
ミャンマー／ラオス	14	カザフスタン／タジキスタン	32
カンボジア	15	トルクメニスタン／キルギス	33
ベトナム	16	サウジアラビア	34
マレーシア	17	アラブ首長国連邦	36
シンガポール	18	バーレーン／カタール	37
インドネシア	19	オマーン／イエメン	38
フィリピン	22	アフガニスタン／クウェート	39
ブルネイ／東ティモール	23	イラン	40

イラク／シリア	41
ヨルダン	42
イスラエル／レバノン	43
トルコ	44
キプロス／アゼルバイジャン	46
ジョージア／アルメニア	47
調べ学習に役立つ 祝日解説	49
アジアさくいん	52
全巻さくいん	54

ズームアップ世界の衣食住

①東アジア
はしと米の食文化 11

②東南アジア
暑さをしのぐくふう 24

③南アジア
国によってちがうカレー 30

④西アジア
くらしに根ざすイスラム教 45

体験しよう!
アジア in ジャパン 20

ほかにもあるよ! 国名手話 48



この本の読み方

★本巻の情報は、2018年12月末現在のものです。人口は2018年のデータをもとにしています。

★国名、首都、おもな宗教、おもな言語、学校の情報などは、外務省ホームページなどに、人口、面積は『世界国勢図会2018/2019』によっています。

国の基本情報

その国の国旗です。

その国の通称です。

その国の正式名称、英語表記、IOC(国際オリンピック委員会)の略号です。

国の基本情報がわかります。

モンゴル

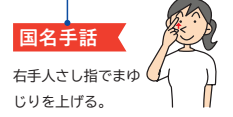
その国の通称です。

その国の正式名称、英語表記、IOC(国際オリンピック委員会)の略号です。

国名	モンゴル国
正式名称、英語表記	Mongolia / MGL
首都	ウランバートル
面積	約156.4万km ²
人口	約312万人
おもな宗教	チベット仏教
おもな言語	モンゴル語(公用語)

国と首都の位置がわかります。

国名の手話の表し方です。国のページにない場合は、48ページにあります。



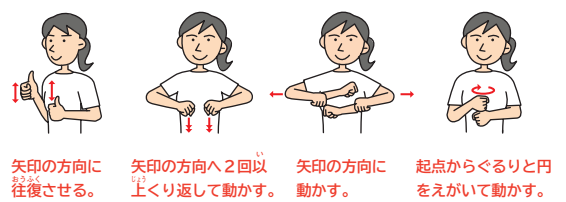
★国名手話が決められていない国もあります。

国と首都の位置がわかります。

国名手話について

国名手話とは、耳の聞こえない人々が自国の名前を手指の形や動きであらわす手話表現で、世界共通ではありません。日本にもそれぞれの国の名前を表す別の手話表現がありますが、この本ではその国で使われる国名手話表現を紹介しています。

手の動きを表す矢印には、次のようななまりがあります。



*国名手話のイラストは、右利きの人の立場でえがかれています。左利きの人は手の形や動きを逆にして表現しましょう。

マークの見方

- 衣装** 国の伝統的な衣装です。
- 料理** 伝統的な料理、現在人々に親しまれている料理などです。
- 住居** 伝統的な住居、現在多い住居、国を代表する街並みなどです。

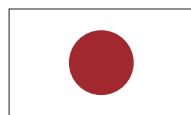
ナショナルデー
ナショナルデーといわれる、国の記念日です。国民みんなで祝います。

伝統的な行事
国の伝統行事の中でも、国民にもっとも親しまれている行事です。国の祝日にもなっています。

楽器 伝統的な楽器です。

学校 小学校の特色です。

*記念日や祝日・休日は2019年の日にちです。年によって変わるものもあります。大きく変わるものには、注を入れてあります。*学校の学期や休みなどの時期は、地域によってことなる場合があります。



日本

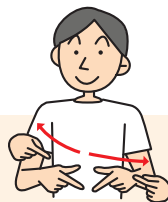
日本国
Japan/JPN



春、家族や友だちと花見を楽しむ人々

国名手話

両手の親指と人さし指を左右に動かしながら閉じる。



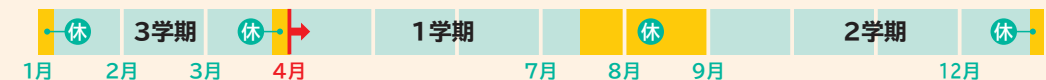
首都	東京
面積	約37.8万km ²
人口	約1億2644万人
おもな宗教	神道、仏教
おもな言語	日本語(公用語)

学校

9年(小学校6年、中学校3年)

3学期制(4月~3月)

上ばきと外ばきをはきかえるのは、日本ならではの習慣です。多くの公立の小中学校では、昼食に給食が出ます。給食は教室



で、担任の先生といっしょに食べます。近年は日本に住む外国人が増えたため、日本の小学校に通う外国人も増加しています。秋休みをはさんだ2学期制の学校も少しずつ増えています。



休み時間にはボール遊びやおいかっこ、なわとびなどで遊びます。



元日
1月1日
正月を祝う

日本の正月は、家々に年神様をむかえるための行事です。そのため昔から家の入り口に門松を立てたり、注連飾りなどを飾ったり、家の中にお餅をそなえたりします。新年の無事を願い、神社やお寺に初詣に行き、雑煮やおせち料理を食べて、家族みんなで祝います。また、前年お世話になった人や友だちなどに年賀状を送ったり、あいさつに行ったりする習慣があります。



新しい年になり、手を合わせて願い事をします。家などの入り口に立つ門松。

おもな祝日・休日

1月1日	元日
1月第2月曜日	成人の日
2月11日	建国記念の日
5月3日	憲法記念日(→49ページ)
5月5日	こどもの日(→50ページ)
11月23日	勤労感謝の日

全国各地の神社や寺は、初詣の人々でにぎわいます。



衣装

着物

現在の着物の形ができあがったのは、安土桃山時代といわれます。江戸時代に入って、現在のようにはばのひろい帯になりました。

料理



おせち料理

正月に食べる料理。重箱につめるのが一般的で幸せを重ねるという意味があります。料理は20~30種類あり、それぞれに意味があります。

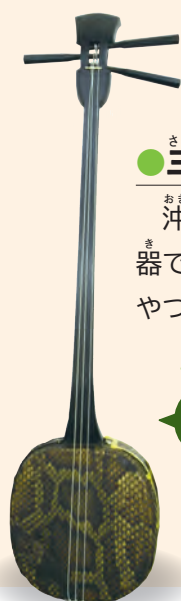


すし

生の魚と酢を入れたご飯を握った握りずし(写真)とのりで巻いた巻きずし、酢飯と具を重ねておしたおしずしなどがあります。

京町家

京都に残る古い家屋のことです。木造の低い2階建てで、窓にはめられた格子など、江戸時代の様式が受けつがれています。窓の下には京都独自の犬矢来とよばれる竹の柵がつけられています。



三線

沖縄県の伝統的な楽器で、3本の弦をパチやつめでひきます。



住居



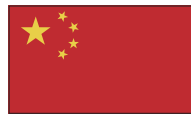
注目される日本の文化

外国人に人気の日本食

2018年12月には、日本政府観光局が行った調査で、日本へ来た外国人旅行者が1年間で3000万人をこえたと発表されました。旅行者が「日本へ来る前に期待したこと」というアンケートでは、「日本食を食べること」と答えた人が約7割もいました。魚を生で食べる習慣がない外国人旅行者も、すしや刺身などの日本独自の食文化の体験を楽しんでいます。



はしを使って刺身を味わうフランス人男性。



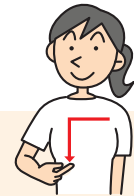
ちゅうかじんみんきょうわこく
中華人民共和國
People's Republic of China / CHN



北京・門前大街の春節。赤いちょうちんがいたるところに飾られます。

国名手話

右手人さし指で図のようにして胸の前で動かす。



首都	北京
面積	約960万km ²
人口	約14億1505万人
おもな宗教	仏教、イスラム教、キリスト教
おもな言語	漢語(中国語)



旗袍

もともとは、北部に住む満州族の服で、下にズボンははきません。これが現在のチャイナドレスの原型です。

衣装

二胡

2本弦の楽器で、弦のあいだにはさんだ弓でひいて演奏します。



料理



点心

お店で朝食、軽食として食べられる料理です。ギョウザやシューマイ、まんじゅう、チャーハン、麺類などがあり、お茶を飲みながら食べます。



マーボー豆腐

南西部の四川省の代表的な料理です。山椒、とうがらしなどをたくさん使い、日本で食べるよりからくて濃い味つけです。

住居



福建土楼

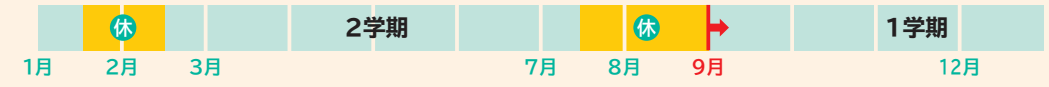
南東部の福建省の山岳地域にある円形の集合住宅です。700年以上前に建てられたものもあります。



学校

- 9年 (小学校6年、中学校3年)
- 2学期制 (9月～7月)

多くの学校は7時間授業で、午前中に全校で体操をしたり、午後の課外授業で武術、茶芸、書道などの中国の伝統文化を学びます。小学校のときから教科ごとに担当する教師がちがいます。学校への送りむかえは親がしますが、むかえに来られない生徒は、みんなで並んで家まで帰ります。旧正月を祝う春節のころに、約1か月間の冬休みがあります。



音楽会にむけて練習をする広州の小学4年生。



春節

旧暦12月23日～25日

旧正月を祝う

中国でもっとも大切にされる祝祭日の一つです。中国では旧暦の正月である「春節」に、新年の盛大なお祝いをします。大そうじをして、縁起のよいことばを書いた赤い紙を家の入り口にはり、大きな花火を打ち上げ、しし舞いが行われます。正月料理は北の地域ではギョウザが食べられ、南の地域では甘いものが食べられます。子どもたちには赤い袋に入ったお年玉がくばられます。



上海の春節。



北京の地壇公園には日本の縁日のような屋台が並び、春節を祝う人々がたくさんおとずれます。

おもな祝日・休日

1月1日	新年
3月8日	国際女性デー (→49ページ)
4月5日	清明節 (先祖のお墓参りをする日)
5月1日	労働節 (メーデー)
5月4日	中国青年デー
10月1日	国慶節 (国の成立記念日)



日本の春節

at 長崎、神戸、横浜

ランタンフェスティバル

中国の旧正月を祝う行事「春節」がその始まりです。長崎市、神戸市、横浜市にある中華街でランタンやちょうちんが飾られ、人々の幸せや繁栄を願います。それぞれ11月から翌年の3月上旬ごろまで開かれます。会場では、龍踊り、中華舞踏、二胡の演奏なども行われ、とてもにぎやかです。



かんこく
韓国

だいかんみんこく
大韓民国
Republic of Korea / KOR



ソウルの景福宮で行われる王朝時代の王の散歩を再現した行事

国名手話

右手を頭の上からななめにおろして指先をこめかみにつける。



首都	ソウル
面積	約10万km ²
人口	約5116万人
おもな宗教	キリスト教、仏教
おもな言語	韓国語

●カヤグム

伝統的な楽器で、奈良県の正倉院に新羅琴として保存されています。



浜松市楽器博物館 所蔵

住居



●韓屋

韓国の伝統的な家。瓦葺きで山を背に南向きに建てます。寒い冬は床暖房「オンドル」で暖めます。



衣装



料理



●ファロツ

もともとは宮中の王妃の正装でしたが、現代でも結婚式にチマ・チョゴリの上に羽織って着られています。赤い衣装に縁起のよい刺繍がほどこされています。



●キムチ

寒さがきびしく野菜が不足する冬にそなえてつくる漬物。とうがらしや塩辛を入れて漬けこみます。



●ビビンバップ

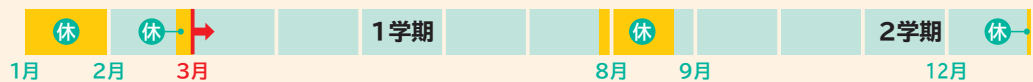
牛肉や野菜が入った五目ご飯。ごま油をかけ、まぜて食べます。

学校

9年 (小学校6年、中学校3年)

2学期制 (3月~2月)

ランドセルはなく、自由なかばんで登校します。デジタル教育が進んでおり、授業では電子黒板やタブレットが使われ、低学



年からパソコンとインターネットを使った宿題が多く出されます。また、学校の先生はとても尊敬されており、5月15日の「先生の日 (ススンエ ナル)」には、先生に感謝の気持ちを伝えます。



小学校の運動会。韓国では5月または10月ごろに行われます。



ソルラル

旧暦1月1日から3日間 (1月末~2月初め)

旧正月のお祝い

韓国では、新暦 (太陽暦) ではなく、旧暦の正月である「ソルラル」に新年の盛大なお祝いをします。ソルラルは3日間の連休になり、多くの人が生まれ育った故郷へもどるため、電車などが大混雑となります。ソルラルの朝は「茶礼 (チャレ)」という儀式をおこない、茶礼のあとは、家族そろって食事をし、韓国の伝統的な遊びなどをして過ごします。



子どもたちは伝統的なすごろく「ユンノリ」で遊びます。



ソウルの朝鮮民族美術館前でくりひろげられる楽器の演奏と踊り。

●おもな祝日・休日

1月1日	新年
3月1日	三一節 (独立運動を記念する日)
5月5日	子どもの日
8月15日	光復節 (独立記念日)
10月3日	開天節 (建国記念日)
10月9日	ハンゲルの日 (→51ページ)



くらべよう! 韓国と日本

キムジャン

キムジャンとは冬の間に食べる大量のキムチを、秋の終わりから冬の初めにかけて漬けこむ年中行事です。今でも昔ながらの方法で家族や近所の人たちと助け合いながら作業をすることが評価され、2013年にユネスコの無形文化遺産に登録されました。

日本にも野菜が不足する冬のために、大根や白菜などを漬物にして保存食にする風習があります。

