



見つけよう!  
生きものかくれんぼ

1

うみ  
**海**の  
かくれんぼ

小宮輝之 監修

小峰書店



見つけよう!  
生きものかくれんぼ

2

うみ  
**海**べの  
かくれんぼ

小宮輝之 監修

小峰書店



見つけよう!  
生きものかくれんぼ

3

くさ  
**草**むらの  
かくれんぼ

小宮輝之 監修

小峰書店



見つけよう!  
生きものかくれんぼ

4

みず  
**水**べの  
かくれんぼ

小宮輝之 監修

小峰書店



見つけよう!  
生きものかくれんぼ

5

もり  
**木**々  
のかくれんぼ

小宮輝之 監修

小峰書店



見つけよう!  
生きものかくれんぼ

6

ゆき  
**雪**の  
かくれんぼ

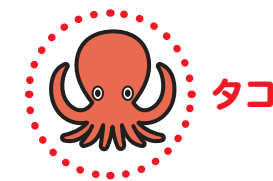
小宮輝之 監修

『見つけよう 生きものかくれんぼ』全6巻

揃定価 (本体15,000円+税) ISBN 978-4-338-33400-6

# なにが いるかな？

? <sup>うみ</sup>海<sup>なか</sup>の中に ごつごつした  
<sup>おお</sup>大きな<sup>いわ</sup>岩が あります。ここには、  
**なにが** かくれているのでしょうか。



タコ

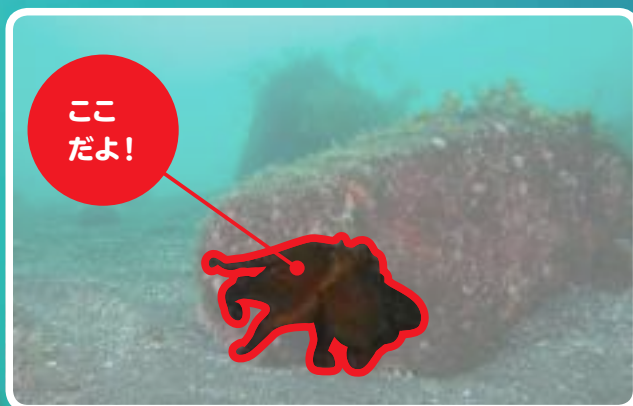


クラゲ



ウミウシ

タコです。



8本の <sup>ほん</sup>ながい  
あしを えものに  
まきつけて、  
つかまえるんだ。

あし

タコが かかれていました。

タコは、<sup>さかな</sup>魚や エビ、カニを つかまえて たべるために、  
<sup>いわ</sup>岩のところで まちぶせしていたのです。

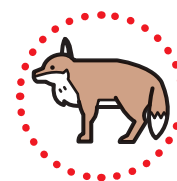
? タコは、**どのように**  
かくれるのでしょうか。



タコは、<sup>からだ</sup>体を **まわりと** <sup>いろ</sup>にた色に **かえて**、かくれます。  
<sup>うみ</sup>海のそこの <sup>うえ</sup>すなの上では、<sup>からだ</sup>体を <sup>いろ</sup>すなに **にた色に**  
かえます。

# なにが いるかな？

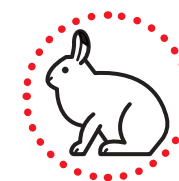
さむい <sup>ふゆ</sup>冬、たくさんの <sup>ゆき</sup>雪が  
ふりました。ここには、  
**なにが** かくれているのでしょうか。



キタキツネ



エゾリス



ユキウサギ

# ユキウサギです。



なつ 夏は、毛の色が  
ちゃいろ 茶色なんだ。  
てきが きたら  
おお 大いそぎで にげるよ。



ユキウサギが かくれていました。

ユキウサギは、ワシや タカ、キツネに  
み 見つからないように、かくれていたのです。

? ユキウサギは、**どのように**  
かくれるのでしょうか。

みみ 耳の 先だけが  
ちょっと  
くろ 黒いんだよ。



ユキウサギは **体の色を 白く かえて**、かくれます。

なつ 夏のあいだ、ユキウサギの体は ちゃいろ 茶色ですが、  
ふゆ 冬は 雪のように 白く なります。