

からだとはたらくどうぐたち 全5巻



車イスのスイスイと骨のホネッチが 車イスのしくみをナビゲート

車いすってなに？

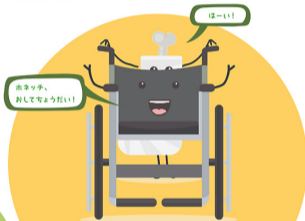
車いすには、自分でうごかすものや、だれかに
おしてもらものなど、いろいろな しゅるい
がある。



車いすは、いすの リョ
うがわに 車輪のついた、
移動するための どうぐ。

車いす いろいろ

のっている人が 自分で車輪をまわして すずむものは 手動車
いす。だれかに おしてもらものは 介助用車いすという。お
してもらうときは、うしろの手おしハンドルを つかうんだ。

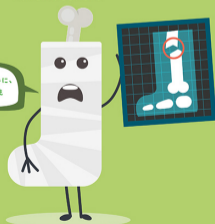


モーターが 車輪をうごかす、電動車いすも あるよ。

たとえ ば こんなとき

たとえば、足に大きなケガをしたときは、車いすが
やくになつ かもしれない。

ほら、わたしみたいに、
ほねがおれてるかも



足のほねが おれたら、足に体重をかけられない。あるくのが むずかしくなる
から、なおるまでのあいだ、車いすを つかうことがある。



ながいあいだずっと、車いすをつかって、くらす人もいろいろ、ケガをして なる
までとが、みじかいあいだだけ つかう人もいろいろ。

車イスの機能と種類を紹介

車いすって、どうやってはたらくの？

電動の車いすと、手動の車いすで、しくみも見たためちがう。



ジョイスティック

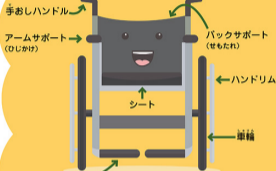
モーターのちがいで、スイスイすすおよ!

電動車いす

車いすに つんであるモーターが、車輪をうごかす。手もとにある ジョイスティックという コントローラーを そうざして、すすんだり、とまったりする。

手動車いす

車輪の外がわについている わっか (ハンドリム) を手であすと、車輪がまわって すすむ。うごいているあいだは、フットサポートに足をのせておく。車いすの ぶひんは、それぞれ なまえがついている。



手おしハンドル

アームサポート (ひじかけ)

バックサポート (せもたれ)

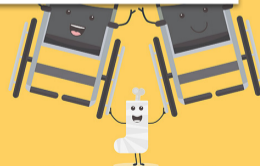
シート

←ハンドリム

←車輪

フットサポート (足おき、フットレスト)

自分でうごかすと、人におしてもらうのとちがう。いろいろなことができる車いすがあるんだ。



かるい車いす

車いすには しゅるいがたくさんあって、つかう人の からだのぐあいや、つかう場所によって どんな車いすがいいのかが ちがう。たとえば、かるくて おりたためる車いすは、せまいへやでつかうときや、車にのせて できるときなんかにも べんりだね。

どれがぴったり？

車いすは しゅるいによって つくりがちがうから、自分にあうものをえらぶのが いちばん。シートには、とりはずしできるクッションを つかって、すわっていて ラクなように 調整することもできる。



すわりごこちがいいってことが、だいじだよ。

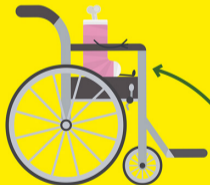
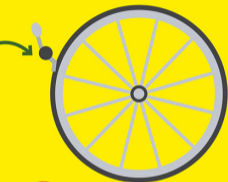


車イスを使うときの注意点をやさしく解説

おぼえておこう



車いすをとめるときは、ブレーキをかけるのを、わすれずに。



すわるときは、シートのまんなか
にしっかりすわろう。はしっこに
こしかけると、うごくときにあぶない。

車いすからおりるときは、かならず、フットサポートを上げてからおりる。つまずいたら、たいへん!



手おしハンドルには、かばんとか、おもいものをひっかけてはダメ。車いすが、うしろにたおれちゃうよ!

わっ!
やめて、あぶない!



自分だったらどうなるの？ バリアフリーや障がい者理解について考えてみよう！

ケガが なおったら

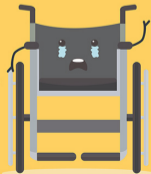
ケガをしたところに、**体重**をかけられるようになったら、**車いす**の やくめは おわり。

車いすをつかわなくなっても、ギプスとおつきあいは、もうちょっとだけ つづくかもね。車いすのかわりに、つえとか、ケガをかばいながら あるための、ほかのどうぐを つかうこともあるよ。



だいぶよくなったみたい。
スイスイ、ありがとね！

どういたしまして、
ホネッチ！



車いすと
いっしょに

ケガのばあいは、なおって、**車いす**がいらなくなる人もいるけれど、ずっと **車いす**ののって、**くら**ず人もいる。

車いすの
のっていると
あけづらいドアも
あるんだ



車いすで移動するときに こまることって、ほかにもあるかな？
かんがえてみよう。